

Pigna Ligurien Italien



Hitta biluthyrningen Nice: Biluthyrningscenter för de flesta biluthyrare ligger vid terminal 2. De flesta utrikesflyg lägger till vid terminal 1. Efter passerat tullkontrollen gå ut ur terminalhallen längst bort till vänster. En bit utanför denna entré går transferbuss till terminal 2. Vid terminal 2 ligger biluthyrningscenter på vänster sida bakom parkeringsgaragen. Skyltat!

Hitta Pigna: Via motorväg från flygplats Nice: Från biluthyrningen kör mot ”**Toutes directions**” (alla riktningar) och sedan riktning mot **Genes** (Genua). 3 betalstationer passeras på väg mot Ventimiglia. I dessa kör in i ”fällan” märkt med en myntikon. Det enklaste sättet att betala är att ha ett kreditkort redo till automaten. Tag av motorvägen vid avfart Ventimiglia. Vid betalstationen, i Ventimiglia blir det 2 stop. Vid första får man en biljett och strax därefter betalar man manuellt. Kort ok!

Till Pigna via vackra kustvägen: Lite pyssligt utan gps första gången.. grovt österut nära havet...

Pigna ligger nordost om Ventimiglia. Kör in till Ventimiglia och fortsätt genom Ventimiglia österut mot San Remo. Efter det man passerat centrala Ventimiglia leder vägen över järnvägen och en rondell följer. I rondellen tag vä upp mot Pigna (skyltat!) (ca 20 min).

Vid sen ankomst till Pigna finns en dygnet runt supermarket i Ventimiglia, Carrefour på Via Roma 22

Hitta Lägenheten: Väl inne i Pigna ser ni rest/baren Sul Ponte (grön skyltad) på hö sida, sedan strax efter på vä sida finns bank o kondis/bar. Fortsätt vidare 200 m och tag knivskarp 1:a vänster. (Många missar denna!). Den vägen leder hela vägen upp till torget högst upp vid kyrkan. Smal väg som innan torget passerar en portal med en bar. Jo! Man får köra genom denna! Väl uppe på torget packar man ur och far sedan tillbaka och finner p-plats längre ned. OBS! Parkera ej på torget!! Mot lägenheten > Gå in i den vackra portalen vid kyrkan och håll höger. Passera förbi kyrkingången och den lilla lokala butiken (alimentare) på vä sida. Fortsätt förbi butiken en 30 m ned och lägenheten ligger ca 50 m upp på vä sida. Vitkalkad entré. Via Fossarell 11 (brevlåda med vårt namn). 2 lägenheter i trappen, vår är den som ligger allra högst upp. Källaren som tillhör lägenheten ligger mittemot porten på gatan (hö sida) 1-2m ovan. Trädörrar med nät ovan. (Huvudkran för vatten samt strömbrytare för oljebrännare i denna källare)

Lägenheten: Vatten till lägenheten kommer att vara påslaget eller inte beroende på om ngn bott i lägenheten nyligen. Annars huvudkran till vatten i källaren som ligger på andra sidan gatan mittemot entrén ngn meter högre upp, trädörr med nät högst upp. Rött vred in till höger nära golvet, obs finns 2 röda vred, vattnet är den som är närmast golvet och entré till källaren. Se bild!

Gas slås på /stängs av under diskbänken. Anslutet till stadsnät.

Varmvattenberedare slås på i badrum! Obs! Grönt är av och rött är på!

Dammsugare finns under trappan innanför entrédörren till lägenheten.

Sopor lämnas i plastcontainers. Närmaste ligger på gatan under terassen.

Automatsäkringar finns innanför o utanför lägenhetsdörren samt i entrén vid gatuplan. Lägenheten klarar inte alltför hög el-belastning.

TV o satellitmottagare (engelska nyhetskanaler). Slå på ström till både satellitmottagare och tv (tv skall vara förinställd ok, annars på tv fjärrkontrollen tryck SOURCE och välj EXT 1 bland menyvalen på tv:n.) Kanaler väljs med fjärrkontrollen till satellitmottagaren.

Ministere med cd finns. Liksom DVD spelare och massa dvd (filmer tv-serier)! På tv fjärrkontrollen välj HDMI 1

Wifi finns på bar/restaurang Sul Ponte samt konditoriet vid banken. Fråga efter password.

Bankomat finns vid banken.

Handla mat: 2 små butiker i byn. Den ena ligger nära lägenheten vid kyrkan. Den andra ligger i början av byn strax innan rest Sul Ponte. "Närbutikerna" öppnar ngt senare på söndagar, annars tidigt var dag. Bra för att köpa färskt bröd. Annars finns det större butiker närmare kusten. Finns en riktigt bra, **Mercati Locali**, nära V-miglia. Innan man kör under motorvägen på väg mot kusten ta vä i rondellen, kör över floden, fortsätt fram förbi Lidl och efter ca 200 m ligger Mercati Locali på hö sida. Parkering på taket om ont om p-plats.

Restauranger: I Pigna, [Sul Ponte](#), pizzeria och meny. På gångavstånd från Pigna ligger rest. [Ristorante Terme](#). Bra restaurang, boka! Den ligger alldeles intill det stora badhotellet, dit man inte skall in! Fortsätt bygatan upp i Pigna norrut. Vägen upp till rest. byggnaden ligger till vä om infarten till badhotellet. Prova kanin! (coniglio). Tar ca 10 min att gå upp dit. (hälsa Claudio från mig!) I Dolceaqua har restaurang "Il Borgo" goda pizzor. Ligger på centrala torget.

Karta: Den bästa kartan över regionen är Kompass WK 640. Men den är visst svår att komma över på senare tid.



Marknader

Ventimiglia var fredag. Marknaden utmed havet är en av Europas största och längsta. Största problem är att bli av med bilen. Heldagsmarknad!

Frukt o grönsaksmarknaden i Ventimiglia är lækker! Frukt grönt ost delikatesser mm. Centralt i Ventimiglia, mellan hav o järnvägsstation.

Bordighera marknad torsdagar 9-13. Utmed havet. Lite lugnare än marknaden i Ventimiglia. Ett tips kan vara att parkera i Vallecrosia och vandra utmed havet till marknaden i Bordighera. (20-30 min) Parkeringstips Vallecrosia se **"Sol & Bad"**

San Remo marknad tisdag och lördag 9-12. I "gamla" San Remo. Ung. i höjd med den stora parkeringen nere vid havet.

Pigna minimarknad lördag 9-12.

Utflyktstips



Pigna – utforska gränderna! I kurvan mellan närmaste butik och lägenheten fortsätt ned och över lilla torget med fontänen. Sedan fortsätt i gränderna till höger. Man går inte bort sig, bara följ den "finare" lagda "gatubeläggningen" o upplysta vägen. Förr eller senare hamnar man nere på huvudgatan. 20 min.

Pigna – kapell - kyrkogård – klippbad. Fin kortare tur till klippbad. Fortsätt gatan upp förbi lägenheten. Efter ca 10 min ett öppet kapell. Fortsätt vidare och efter ett tag passeras Pignas kyrkogård. Vid kyrkogården finns ett kapell med väggmålningar av Giovanni Canavesio. (För att se dessa behöver man komma överens med ngn på museet i Pigna.) Fortsätt vägen fram tills ni når en vä sväng. Där fortsätter ni rakt fram på stigen och över

den stenbro ni ser framför er. Efter stenbron följer ni stigen till höger. Ni passerar nära ett stenhus, bara gå förbi och strax därefter ser ni badet. Ta med badkläder (om sommar!) o ngt gott att dricka!! Tar ca 30 min enkel väg.

Dolceacqua passerar ni alltid på vägen upp till Pigna. Bl. a. känd för att Monet målat av den vackra stenbron. Gå in i gränderna på andra sidan floden! Fortsätt genom gränderna upp till borgruinen.

Dolceacqua – Perinaldo – Apricale – Isolabona. Biltur. Biltur i liguriskt landskap, olivlundar, utsikt mot små byar på distans. Kör över den smala bron mitt i Dolceacqua håll höger förbi tennisbanorna och följ sedan vägen (gammal olivolja transportväg) uppåt. Mkt smal väg, tuta! Tar ca 1 timme runt. Håll utsikt före Perinaldo för skylten mot Apricale. Från Apricale vidare ned till Isolabona och ni är i samma dal som leder upp till Pigna.

Menton.: Charmig vacker kuststad på franska sidan, ca 10-15 min från Ventimiglia. Vacker väg dit. Kör via gamla Ventimiglia. Fin utsikt från den högt, centralt belägna kyrkogården i Menton.

St. Agnes. Liten vacker by högt ovan Menton. Utvald till "*Plus Beaux Villages de France*" Fantastisk utsikt på väg upp och väl där. Ca 15 min med bil fr. Menton. Kör igenom Menton västerut och ni kommer se avfarter mot St. Agnes inne i Menton. Parkera högst upp vid utkiksplatsen. Flera restauranger med uteservering. Flera vandringar startar i den stora kurvan alldeles för St. Agnes.

San Remo. Närmaste lite större stad i Italien. Tips är att hyra cyklar vid kusten i San Remo. Cykeluthyrning känns igen på de vita tälten. 24 km vackert belägen cykelväg anlagd utmed kusten öster ut. Be att få med lås. Sist vi hyrde cyklar hyrde vi dem strax intill Alfred Nobels park. "Parco Alfredo Nobel". Marknad här tisdagar och lördagar.

Sol & Bad: I princip var som helst där man kan bli av med bilen. Vi brukar ta till vä alltså öster ut vid kusten. Sedan kör vi ca 1km, blir då Vallecrosia och svänger ned mot havet vid en korsning där vägsträckan når ett krön och man strax innan passerat ett stort lysande apotekskors. Vid havet svänger man vänster o parkerar i princip där vägen tar slut. "Brukar" vara relativt lugnt på stranden där. Strandbaren , La Polena, nära har goda bruschetta med tomat o mozzarella.

Hanbury garden – Botanisk Trädgård Stor och vackert belägen trädgård vid havet. Växter, blommor, träd från hela världen. Från Ventimiglia kör mot Menton. Efter ni passerat rondellen med supermarket i Latte tar ni den övre vägen mot Menton. Håll sedan utsikt mot entren på havssidan. Dåligt med p-platser.

Vandringar



Dolceaqua >< Perinaldo. Heldagstur Vandringsleden startar i Dolceaqua på andra sidan floden uppe vid ingången till den vackra borgruinen högst upp i Dolceaqua Hitta p-plats för bilen. Finns en p-plats vid stenbrons norra del. Alternativt kör över den smala bron mitt i byn, håll höger o parkera mitt emot tennisbanorna. Gå in i gränderna och följ gränderna med de små butikerna tills ni kommer upp till entrén till borgruinen där stigen startar. Obs! Tag stigen till vänster!! Halvvägs upp mot Perinaldo mynnar stigen ut på vägen vid en nyrenoverad kyrka. Denna väg följer ni sedan hela vägen till Perinaldo, där det finns bar med meny. Samma väg tillbaka. Glöm inte hoppa på stigen vid kyrkan på väg tillbaka!!
**** (ansträngning!)

Samma tur som ovan fast halva sträckan och mindre brant är den vi brukar ta. Lämplig halvdagstur. I så fall i Dolceaqua kör över floden på den smala bron mitt i byn. Tag höger, kör förbi tennisbanorna och följ sedan den gamla olivleden "Strada dell'Olio". Kör vidare på denna smala väg (sp62) i ca. 10 min, tills ni når en större o bredare hö kurva o med en nyrenoverad kyrka/kapell. Där kan ni parkera och sedan fortsätta vägen fram o tillbaka till Perinaldo till fots. Asfaltsväg, ingen trafik. Vacker utsikt mot andra små byar. Finns bar med meny i Perinaldo. ** Populär tur!!

Runt ovan Pigna Heldagstur – Bilfri Fortsätt gående huvudgatan upp i Pigna norrut. Följ stora vägen förbi badhotellet o vidare ca 700m, håll vä där vägen delar sig. Efter ca 200m börjar stigen/vägen på vä sida efter ett stenhus. Denna väg följer ni hela vägen upp till kyrkan Madonna di Passacio, tar ung 2 t dit. Ca. 100 meter innan kyrkan ser ni en brun anslagstavla i trä på vä sida, där går stigen ni tar tillbaka ned till Pigna. Tag med egen matsäck! 4-5 timmars tur. ****

Colle Melosa – Plana di Marta Heldag Häftig fantastisk vacker tur på hög höjd upp ovan Pigna. Endast vid klart väder. Tar ca 40 min köra dit fr. Pigna. Smal kurvig vacker väg. Tuta i alla kurvor! Kör igenom Pigna norrut mot Colle Melosa. Halvvägs kommer ni upp på en kam, Colle Langan, där tar ni vä upp till Colle Melosa. Uppe vid Colle Melosa börjar vandringsleden ca 200 meter efter fjällstationen där asfalten slutar. På hö sidan skyltat mot

Rifugio M Grai. Denna första stig som är relativt brant tar ca 1 timme upp till den nedlagda krigsbaracken. Väl däruppe följ den gamla krigsvägen åt höger. Den väg följer man en bra stund (kanske 45 min) håll vä hela tiden tills man kommer fram till gamla krigsruiner. Bakom dem ser man en grön mjuk rundad "kulle" Cima di Marta 2135 möh. Traktens högsta punkt. Samma väg tillbaka. Kan vara kyligare på denna höjd! Egen matsäck. Fjällstationen vid Colle Melosa brukar var öppen. ****

St. Agnes – Pointe Siricocca Fantastisk utsikt mot Rivieran ovan Menton. St-Agnes ligger högt ovan Menton dolt bakom en klippa: tar ca 25 med bil från Menton upp till St. Agnes. Vandringen upp till Pointe Siricocca startar vid den stora kurvan, med det lilla kapellet, alldeles före St. Agnes. Parkera där och det är skyltat mot Pointe Siricocca en bit bort till vänster. Egen matsäck! Finns restaurang med uteservering i St-Agnes om fint väder. Ca 4 timmar. Passar hela året. ****

Gorbio – Tour du mont Gros halvdagstur. Gorbio är en liten vacker by som ligger strax ovan Menton. Kör igenom Menton västerut och i slutet av centrala Menton håll utkik efter skyltar mot Gorbio. Tar ca 20 min till Gorbio från Menton. I byn Gorbio tar ni hö på det lilla torget där det står ett stort träd mitt i. Alldeles efter ca 20m sväng vä o kör mot Col de Coupiere. (Bruna vandringsskyltar) Superkrokig smal väg. Jodå! Man får köra där. Tar väl en 5-10 min till Col de Coupiere där man parkerar och vandringen "Tour du mont Gros" startar. Skyltat! Uppe på Mont Gros fantastisk utsikt över Monte Carlo o Menton. **

Limone Heldagstur höghöjd! Kör ned till kusten och kör igenom Ventimiglia tills ni når en större rondell alldeles innan floden. Där kör ni norrut mot Colle di Tenda. Följ denna smala väg i vackra Royadalen hela vägen upp till till tunneln efter Tende. Tar ca 1t. Tunneln är enkelriktad så det brukar bli att vänta en stund där. Kör igenom tunneln och ta sedan 1:a vänster efter ca 1km. Framme vid hotellen och liftarna brukar en sittlift vara öppen under högsäsong. Annars fortsätt denna väg förbi hotell och liftar. Kör hela vägen upp till toppen tills ni kommer till restaurangen där ni kan parkera eller kör ytterligare 1km (det brukar vi!). Väl där börjar vandringen. Fantastisk flora! Obs! Kan vara lite svalare på denna höjd.

Cap Ferrat – vandring utmed havet. Heldagstur: Cap Ferrat är den större halvö som ligger strax öster, om Nice. Vandringen runt den större yttersta delen (ej den lilla tungan som sticker ut österut) har vi gjort säkert 10 gånger. Ställ in gps:en på St Jean Cap Ferrat. Där man finner en p-plats. Sedan gäller det att hitta skyltarna som leder till den vandringsled som följer halvön runt intill havet. Tar ca 1.5- 2t att gå runt. När vandringsleden slutar vid en sandstrand gå tvärs över halvön **tillbaka** till St Jean. Vacker tur intill havet lämplig hela året. Tar ca 1.5 t med bil från Pigna till Cap Ferrat beroende trafik. Ta motorväg från Ventimiglia och missa sedan inte avfarten Monaco/La Turbie. Kör mot och igenom mot La Turbie vidare väster ut. Håll sedan utkik efter skyltat mot St Jean Cap Ferrat där ni parkerar.

Hemresa!

Om ni inte väljer att själva städa kontakta mig i god tid så löser vi det.

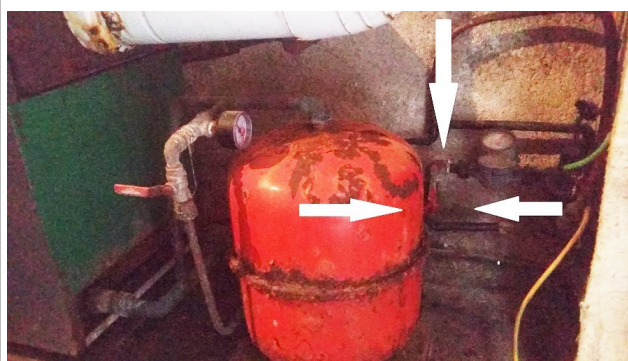
Kontrollera med oss om ngn inom kort skall bo i lägenheten efter er annars:

- Stäng av **gasen** i köket
- Stäng av **kylen**
- Slå av **strömmen** varmbattenberedaren
- Stäng av **vattnet** i källaren
- Stäng **fönsterluckor**
- Stäng **oljebrännaren** i källaren (om använd)

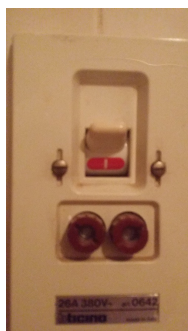
Om ni hyrt bil i Nice är den bästa platsen att tanka fullt en bensinmack ung. halvvägs Nice (på motorvägen). Håll upp ögonen efter det att ni kommer ut efter en tunnel. De brukar kräva att man går in o förbetalar eller liknande.



Oljebrännare källaren.



Huvudkran vatten i källaren. Vertikal riktning är på o horisontell är av!



Strömbrytare varmvattenberedare i badrum. *

* Obs! Grönt är av och rött är på!

Pigna oljebrännare & termostat!

Ej aktuellt varmare årstid!

Manual finns i lägenheten i Pigna. Ligger i en av lådorna under tv:n....

- Strömmen till oljebrännaren slås på. Oljebrännaren står i källaren på andra sidan gatan. Trädörr med galler upptill. Strömmen slås på med 2 knappar på väggen ovan oljebrännaren.
- Se till att termostaten på väggen mellan kök o trappan lyser. Gör den inte det är batterierna till den slut. Skall ligga nya batterier i lådorna under tv:n. Vid byte av batterier, ställ in klockan, enl. manual!
- Observera att "ON" på displayen endast lyser då oljebrännaren är aktiv (bränner).
- Ställ in termostaten på "Automatik", temperaturen bestäms då av hur man ställt in temperaturen för resp. timme under dygnet med de röd knapparna.
- Om displayen visar ngt felmeddelande typ "Error XX" beror det bara av att den röda knappen i rad XX (0-24), inte kommit i rätt läge höjdlad. Justera!

Kontakt!

Peter 0046 768530711 peter@marions.se

Georgina 0039 3277562240

Georgina är engelsktalande "allt-i-allo" i Pigna. Har nycklar till lägenheten. Är den som vid behov städar lägenheten. Vid ev. problem och ni inte kan nå mig kontakta Georgina. Hon bor nära och löser alla problem.

Benvenuti a Pigna Liguria!